

ネズゼロ

刺激物の一種であるカプサイシン入りのシートでネズミの侵入を防ぎます。カプサイシンはマイクロカプセル化されており長期間忌避効果が持続します。さらに厚さ1mmなので耐久性にすぐれており、柔らかいのでハサミでの切断、施工が簡単です。

シートは敷くタイプと張るタイプの2種類ございますので用途に合わせてお選びできます。また、防災認定を受けておりますので安全にご利用いただけます。

防鼠シート

ネズゼロ

うーん'''''' 入れない...

かじったネズミが来なくなる!!

辛い! ガリガリ

貼るだけ簡単!!

カプサイシン入りのシートでネズミの侵入を防ぐ

- **厚さ1mm** なので耐久性にすぐれています。
- **柔らかい** 軟質塩ビシートなので、ハサミでの切断、施工が簡単です。
- **防災認定** を受けているので安全です。

敷くタイプ

- 天井裏に敷いたり、配線などに巻いたり、かけたりします。
- 加工性に優れているので、ボックスタイプなど様々な用途に使用できます。

貼るタイプ

- 裏面に粘着層がついているので、簡単に貼ることができます。
- 表面がラミネート加工されているため、カプサイシン成分が手につきません。

用途にあわせて2タイプから選べます。

断面図

ラミネート(0.5mm)
防鼠シート(1mm)
粘着層

ラミネートを貼ることにより刺激物が手につかず安全です。カプサイシン成分カプセル
※断面はラミネートが貼られていません。

防鼠シート ネズゼロ 使用上のご注意



- ① 当製品は、食品用途ではありませんので食品包装への使用や直接口に入れたりしないで下さい。
- ② 当製品は常温で使用して下さい。
高温時に変形したり、熱源に近づけると燃えたり、とけたりすることがありますのでご注意下さい。
又、低温時には硬くなり、衝撃により破損する場合がありますのでご注意下さい。
- ③ 塩化ビニル製品は可塑剤を含んでおり別のフィルム、プラスチック製品、塗装を施した家具類と接触すると、可塑剤の移行により変色、変形、破損、表層の剥離の恐れがあります。
- ④ 作業するときは手袋をして下さい。作業が終わった後や手に触れた場合は手洗いをして下さい。
- ⑤ シートを触れた手で目などを触らないで下さい。カプサイシン成分により刺激を感じる場合があります。
- ⑥ 生体の個体差により効果が異なります。完全な被害防止を保障するものではありません。
- ⑦ 貼るタイプは剥がした後、粘着成分があと残りする可能性があります。
- ⑧ 貼るタイプは貼る対象の素材や、表面の状態によって付かない場合があります。
- ⑨ 壁や天井などに貼る場合はシートが落下しない様注意して下さい。
シートや、その一部の落下による保証は致しかねます。
- ⑩ 粘着面が体や衣服に付いた場合はきれいに拭き取って下さい。
- ⑪ クレンザー、たわし、研磨剤成分は表面を傷つけますので使用しないで下さい。
キズ部や表断面等はカプセルが割れてカプサイシン成分が出る可能性があります。
- ⑫ 穴があいた場合、その部分は防鼠効果が発揮できない場合があります。その場合はシートの交換を推奨します。
- ⑬ 保管は高温、多湿の場所や直射日光の当たる場所を避けて下さい。
- ⑭ 廃棄する場合は、各自治体の指示（廃棄区分）に従うか、処理業者に委託して処理して下さい。

※カプサイシンは刺激物の一種で毒性は低く安全性に優れています。

※カプサイシンはマイクロカプセル化されており、刺激を受けにくくなっています。またカプセル化することにより長期間忌避効果が持続します。(約3年：保証値ではありません)

設置例



規格

	ノーマルタイプ	貼るタイプ
サイズ(幅×長さ)	50cm×50cm	50cm×50cm
サイズ(厚さ)	1.0mm	1.5mm
材質	軟質塩化ビニル樹脂	軟質塩化ビニル樹脂
構成	1.0mm塩ビ	1.5mm塩ビ+裏面粘着層
色	黒	黒

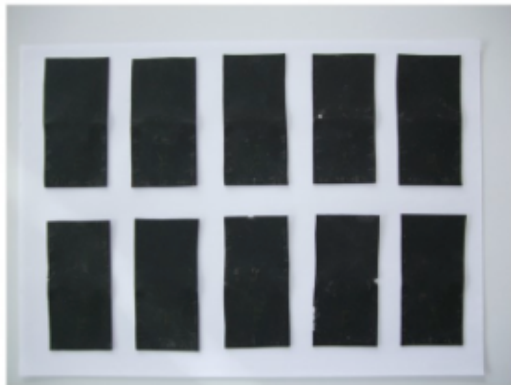
防鼠剤について

- 主成分が**唐辛子の辛味成分**のカプサイシンの一種、
N-ナノイルパニルアミド(NVA)
成分が食品の一成分であり**安全性が高い**。
熱感を伴う強い刺激があるが、一過性の刺激で、組織の障害は全く無く、数時間で回復する。
- **有効成分をマイクロカプセル**に閉じ込めている
物理・化学的に安定性が高く長期間安定した効力を持続する。
日光照射・降雨条件 ⇒半減期 3.7年
日光照射なし・降雨なし条件⇒半減期 8.6年
室内保存 ⇒半減期26.8年
- 取扱い時の刺激が軽減される。
マイクロカプセル入りなので、**取扱い時の刺激性が大幅に低減**する。

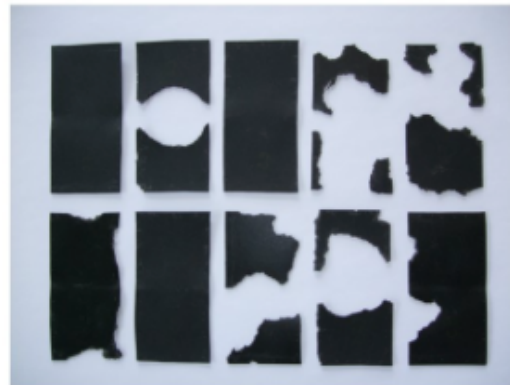
かじり試験結果

(一般財団法人 日本環境衛生センター)

検体(防鼠剤入り)



対照



結果のまとめ

データの種類	塩ビケーブル	検体シート (防鼠剤入り)	対照シート (防鼠剤なし)
平均かじり量(g)	0.84	0.01	2.07
平均かじり率(%)	6.5	0.1	25.0
かじりの程度(平均スコア)	1.7	0.6	2.7

判定基準	スコア
全くかじらず	0
少し歯形あり	1
少しかじる	2
かじって小さな穴を開ける(なかなかじる)	3
かじって大きな穴を開ける(激しくかじる)	4

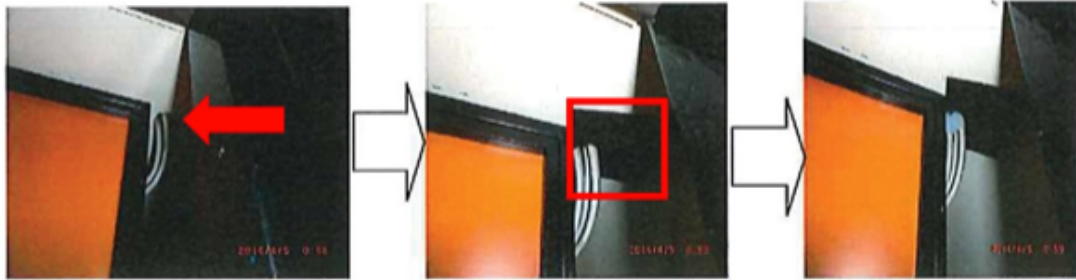
施工事例

スーパーのレストラン、ケーブルの隙間

隙間から鼠が！

防鼠シート処理

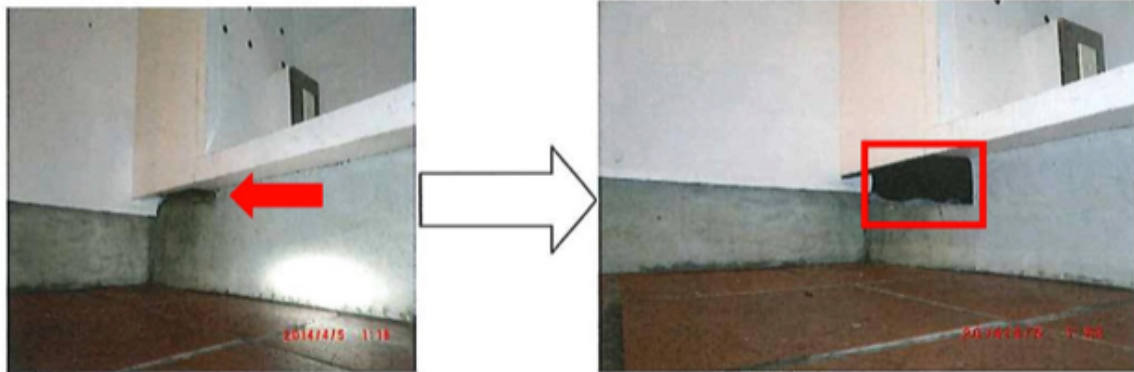
コーキングで補修



レストラン厨房のカウンター隙間

隙間から鼠が！

防鼠シート処理

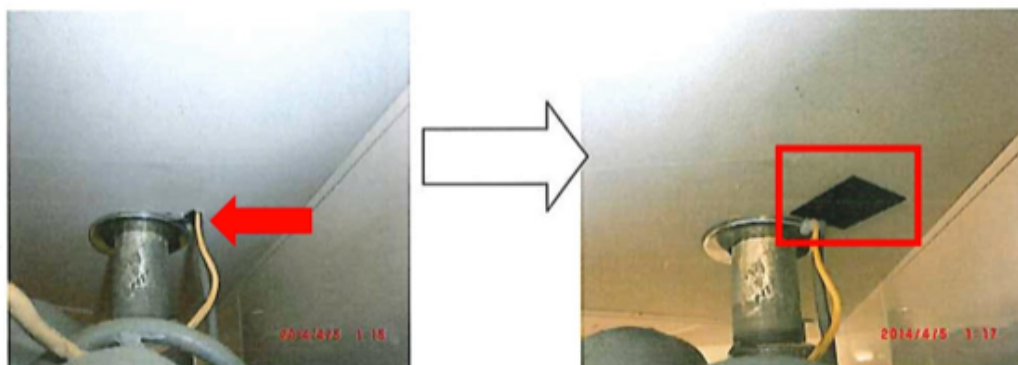


カウンター下部隙間からネズミの侵入を

スーパーレストラン厨房、メーター周辺隙間

隙間から鼠が！

防鼠シート処理



レストランの厨房メーターのケーブル隙間から侵入箇所

シャッターの隙間

集中トラップで30頭捕獲⇒暗視カメラで鼠を撮影⇒シートシャッターからの侵入⇒ラットサインの所に防鼠シートを貼る



防鼠シート処理

ラットサイン

食品工場商管場のシートシャッターの鼠齧り後

鼠にかじられた所

防鼠シート処理

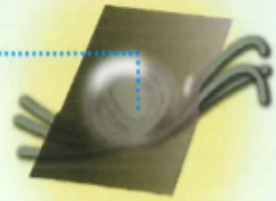


クマ鼠による食害(シートシャッターからの侵入)⇒食害部に、防鼠シートを貼る

用途にあわせて
2タイプ
から選べます。

敷くタイプ

- 天井裏に敷いたり、配線などに巻いたり、かけたりします。
- 加工性に優れているので、ボックスタイプなど様々な用途に使用できます。

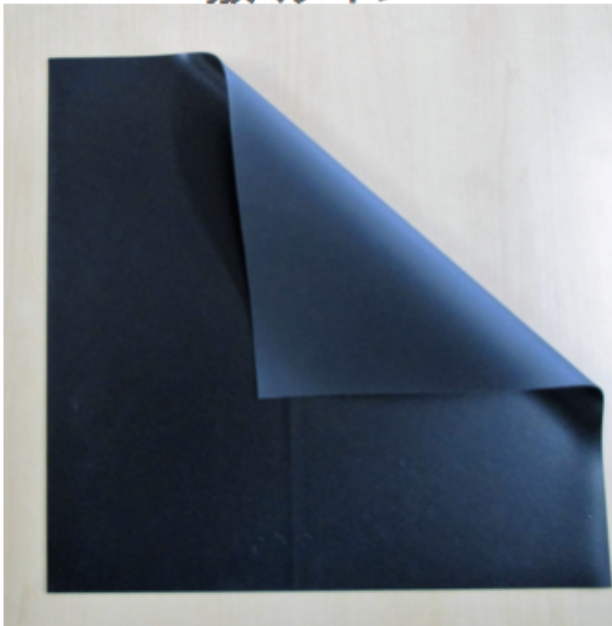


貼るタイプ

- 裏面に粘着層があるので、簡単に貼ることができます。
- 表面がラミネート加工されているため、カプサイシン成分が手につきません。



敷くタイプ



貼るタイプ

